
Station	ECLOSE
Maître d'ouvrage	S.I.E. D'ECLOSE-BADINIERES
Exploitant	SDEI BOURGOIN
Commune d'implantation	ECLOSE
Type de station	urbaine Isère

EPANDAGES 2009 :

Prestataire	Recyval
Nombre d'agriculteurs utilisateurs	1
Surface d'épandage	9,5 ha
Quantité épandue en tonnes brutes	365 t
% de matière sèche	2,4 %
Quantité épandue en tonnes de matière sèche	9 t MS
Dose moyenne en tonnes de matière sèche /ha	0,9 t MS/ha
Dose moyenne d'azote apportée par les boues	72 kg N/ha
Dose moyenne de phosphore apportée par les boues	35 kg P2O5/ha
Dose moyenne de CaO apportée par les boues	43 kg CaO/ha
% épandu hors période directive nitrates	0 %
Nombre d'analyses de boues : valeur agronomique	4
Nombre d'analyses de boues : ETM	4
Nombre d'analyses de boues : CTO	0

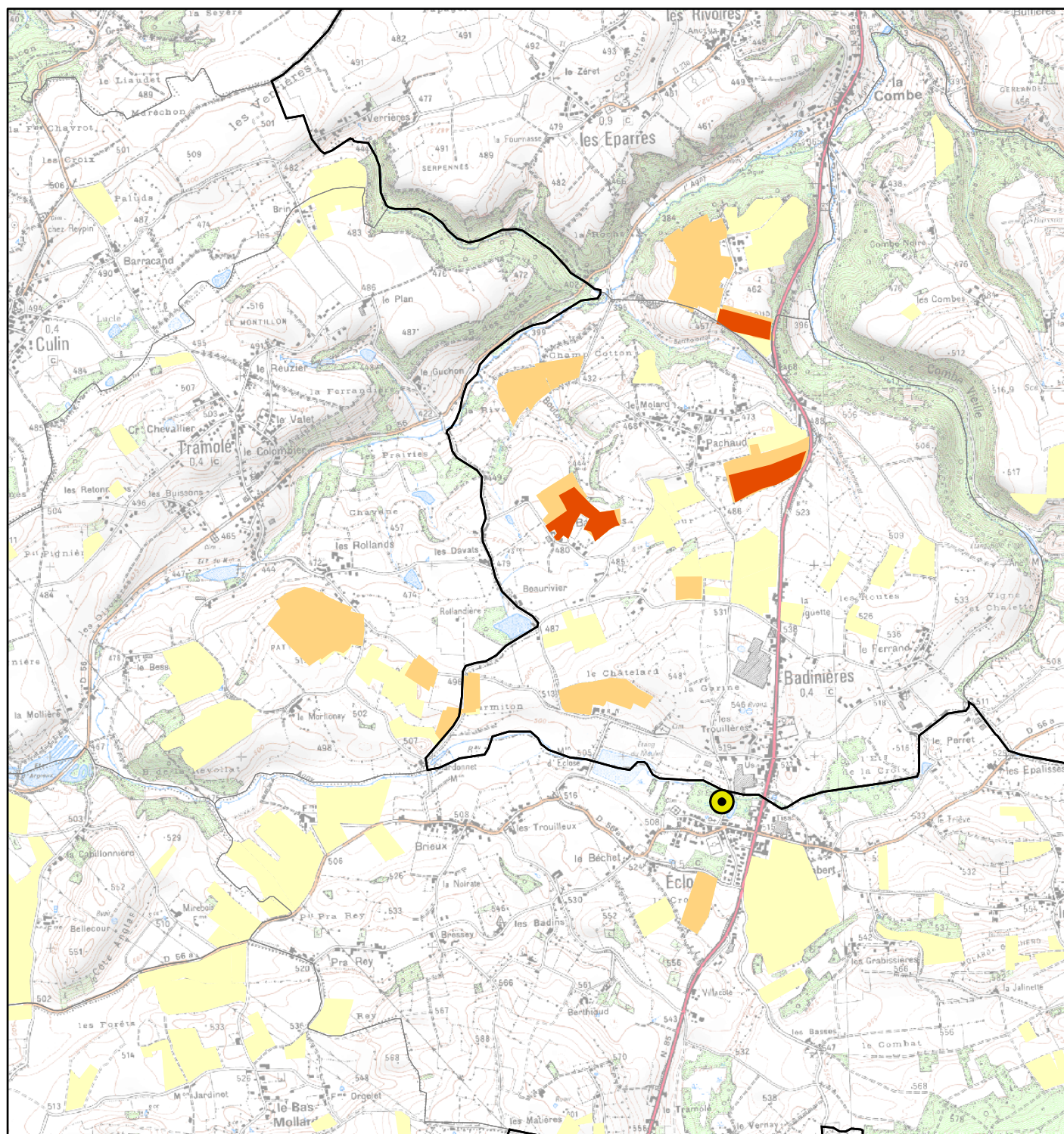
Observations :

Communes ayant reçu des boues :

BADINIERES
EPARRES





Type de boues : urbaines Isère

Carte N° 13



1:30 000



-  Parcelles épandues par la station l'année en cours
-  Parcelles épandues par la station les années précédentes
-  Parcelles ayant reçu des épandages d'autres stations
-  Station d'épuration (données CGI)